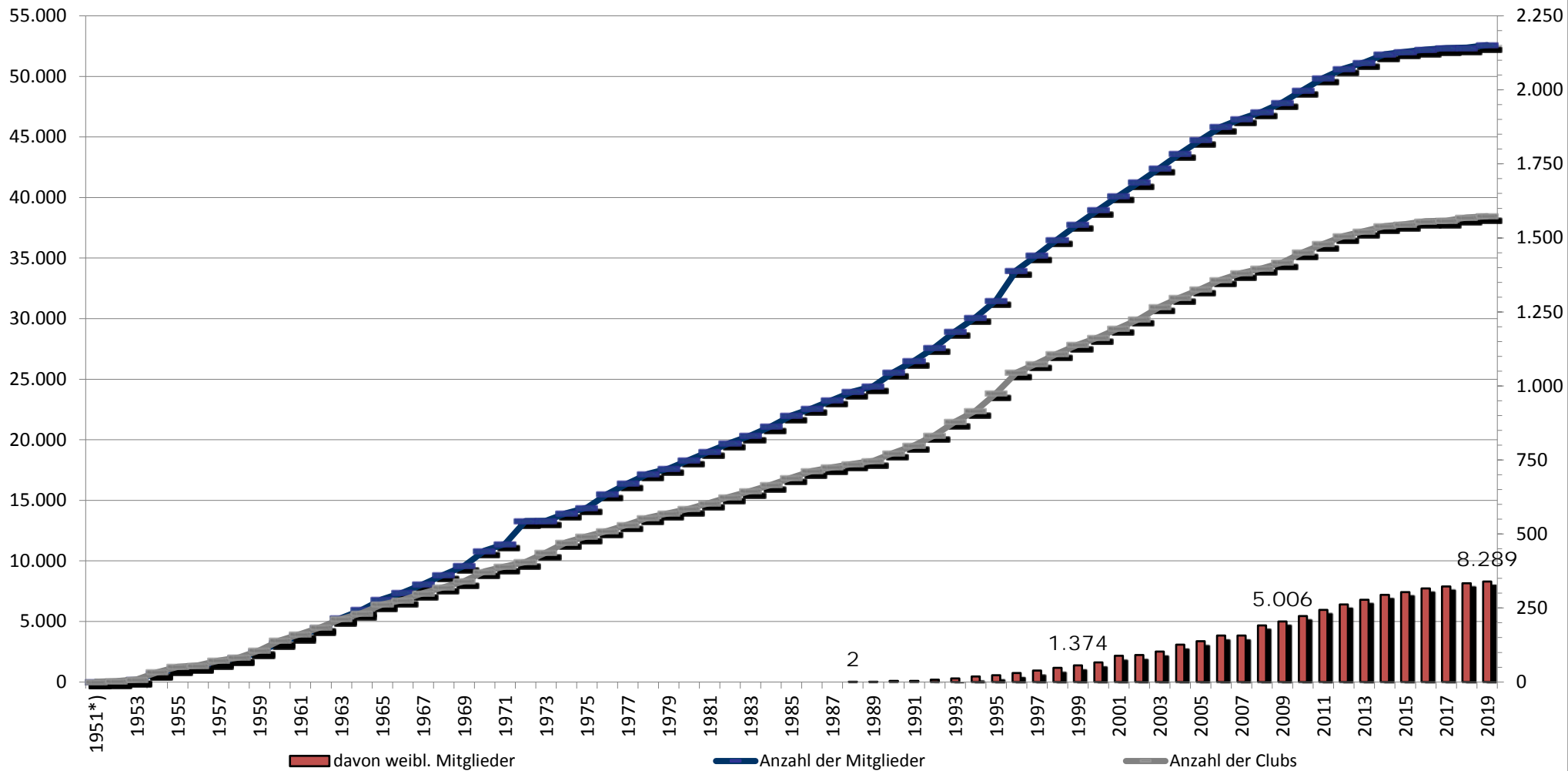


Mitglieder

ENTWICKLUNG DER DEUTSCHEN LIONS

Clubs



ENTWICKLUNG DER DEUTSCHEN LIONS

ab 1952 Stand zum 30.6.

*) 5.12.1951 - 1.Club LC Düsseldorf

Jahr	Anzahl der Clubs	Anzahl der Mitglieder	davon weibl. Mitglieder	weibl. Mitglieder %	Anzahl der Distrikte
1951*)	1	20			
1952	3	41			
1953	9	165			1
1954	33	716			1
1955	51	1.111			1
1956	56	1.293			1
1957	72	1.624			1
1958	83	1.960			1
1959	107	2.498			3
1960	140	3.263			3
1961	162	3.828			3
1962	185	4.455			3
1963	213	5.279			3
1964	233	5.959			5
1965	262	6.830			7
1966	277	7.385			7
1967	300	8.076			7
1968	320	8.841			7
1969	340	9.584			7
1970	374	10.836			7
1971	390	11.395			7
1972	405	13.295			7
1973	437	13.302			8
1974	472	13.931			9
1975	492	14.382			10
1976	510	15.521			10
1977	532	16.401			10
1978	555	17.190			10
1979	570	17.616			11
1980	585	18.337			11
1981	605	19.047			11
1982	626	19.730			12
1983	645	20.350			12
1984	666	21.104			12
1985	690	22.001			12
1986	713	22.596			12
1987	725	23.291			12
1988	737	23.971	2	0,01%	12
1989	747	24.427	5	0,02%	12
1990	774	25.590	84	0,33%	12
1991	799	26.517	88	0,33%	13
1992	833	27.613	187	1%	13
1993	879	28.948	301	1%	13
1994	916	30.110	468	2%	13
1995	975	31.500	565	2%	13
1996	1.045	33.996	749	2%	15
1997	1.076	35.234	950	3%	15
1998	1.109	36.530	1.168	3%	15
1999	1.139	37.807	1.374	4%	15
2000	1.164	38.970	1.630	4%	15
2001	1.195	40.131	2.178	5%	15
2002	1.226	41.257	2.225	5%	15
2003	1.267	42.437	2.520	6%	15
2004	1.299	43.649	3.095	7%	15
2005	1.327	44.751	3.369	8%	16
2006	1.359	45.843	3.831	8%	16
2007	1.381	46.515	3.843	8%	16

ENTWICKLUNG DER DEUTSCHEN LIONS

ab 1952 Stand zum 30.6.

*) 5.12.1951 - 1.Club LC Düsseldorf

Jahr	Anzahl der Clubs	Anzahl der Mitglieder	davon weibl. Mitglieder	weibl. Mitglieder %	Anzahl der Distrikte
2008	1.397	47.073	4.682	10%	16
2009	1.417	47.851	5.006	10%	16
2010	1.451	48.881	5.450	11%	16
2011	1.480	49.877	5.954	12%	16
2012	1.506	50.636	6.397	13%	18
2013	1.523	51.150	6.800	13%	19
2014	1.540	51.828	7.202	14%	19
2015	1.546	52.023	7.414	14%	19
2016	1.556	52.219	7.732	15%	19
2017	1.558	52.338	7.894	15%	19
2018	1.569	52.370	8.154	16%	19
2019	1.573	52.578	8.289	16%	19
2020					
2021					
2022					

