

# Club-Quality-Initiative

Dieses Arbeitsheft ist darauf ausgelegt, Sie und Ihre Clubmitglieder anhand einer Reihe von Schritten neue Möglichkeiten für die Optimierung Ihrer Clubabläufe entdecken zu lassen.



**Lions Clubs International**



# Inhaltsverzeichnis

“ Wenn wir uns nicht verändern, wachsen wir nicht. Wenn wir nicht wachsen, leben wir nicht wirklich. **Gail Sheehy, Autorin, Journalistin, Dozentin**



<b>Prozessübersicht</b> .....	4
<b>1. Schritt</b> Den Veränderungsprozess und LCI Forward verstehen .....	6
<b>2. Schritt</b> Die Notwendigkeit von Veränderungen ermitteln .....	8
<b>3. Schritt</b> Ziele setzen .....	17
<b>4. Schritt</b> Pläne entwickeln .....	19
<b>5. Schritt</b> Veränderungen umsetzen und aufrechterhalten .....	22

# Prozessübersicht

Veränderungen sind für jeden Club äußerst wichtig. Jeder Club kann sich durch Verstehen unserer gegenwärtigen Arbeitsabläufe, durch Ermitteln verbesserungsbedürftiger Bereiche und Ergreifen von Maßnahmen zur Erreichung unserer Ziele weiter verbessern! Dieser Leitfaden enthält fünf einzigartige Schritte zur Herbeiführung von Veränderungen.



## 1. Schritt

Den Veränderungsprozess und LCI Forward verstehen

- Konzept für Veränderungen
- LCI Forward

## 2. Schritt

Die Notwendigkeit einer Veränderung anhand kritischer Beurteilungen bestimmen

- Beurteilung Nr. 1:** Wirkungsbereich der Hilfeleistungen optimieren
- Beurteilung Nr. 2:** Öffentliche Meinung umgestalten und Präsenz verbessern
- Beurteilung Nr. 3:** Exzellenz auf Club-Organisationsebene anstreben
- Beurteilung Nr. 4:** Mitgliedschaftswert verbessern und neue Märkte erschließen

## 3. Schritt

Ziele setzen

- Zielsetzung anhand der SMART-Ziele
- Ziele für jede Beurteilung festlegen
- Ziele priorisieren

## 4. Schritt


Pläne entwickeln

- Ausschüssen und Arbeitsgruppen Ziele zuweisen
- Mitglieder zur Ausarbeitung von Handlungsplänen befähigen

## 5. Schritt

Veränderungen umsetzen und aufrechterhalten

- Planausführung umsetzen und verfolgen
- Laufende Plankorrektur und -weiterentwicklung

 Obwohl die Schritte für den Erfolg des Programms unabdingbar sind, kann das Programm auf verschiedene Art und Weise durchgeführt werden. Erwägen Sie bei jedem Treffen die Durchführung eines Schritts, oder planen Sie ein spezielles Treffen, um das Programm durchzugehen. Der Trainerleitfaden kann hierzu weitere Informationen bereitstellen.

# 1 Den Veränderungsprozess und LCI Forward verstehen

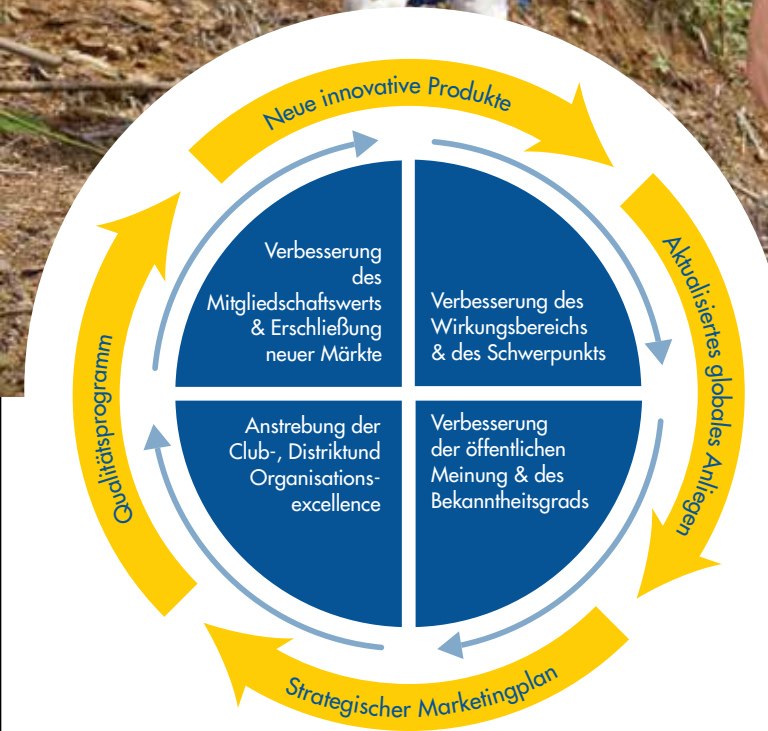
## LCI Forward

LCI Forward bietet den Clubs einen strategischen Rahmen für das Anstreben hervorragender Leistungen. Dieser Plan wurde vom Langzeitplanungsausschuss des internationalen Vorstands ausgearbeitet und ihm liegt folgendes Leitbild der Vereinigung zugrunde: „Weltweit führend im Bereich gemeinnütziger und humanitärer Hilfeleistungen zu sein“. Er ist eine Aktionsplattform, die Ihrem Club die Neubestimmung seiner Prioritäten erleichtern und somit die signifikante Ausweitung humanitärer Hilfeleistungen, die Verbesserung gegenwärtiger Geschäftsabläufe und das Einschlagen neuer Pfade zur Zusammenführung von Menschen im Rahmen der Lions-Hilfsdienste ermöglichen wird.

LCI kann uns diese Vision geben, aber es bedarf der Umsetzung auf Clubebene, um die Vision zu realisieren.

## Hauptziel

Durch Ausweitung der humanitären Hilfe bis zum Geschäftsjahr 2020/21 das Leben von mindestens 200 Millionen Menschen pro Jahr zu verbessern und – laut Analyse des Hilfsaktivitätenberichtssystems – eine Verdreifachung unseres Wirkungsbereichs zu erzielen.



### 1 Wirkungsbereich und Schwerpunkt unserer Hilfeleistungen verbessern

Die Anzahl der Menschen in Not – Seh- und anderweitig Behinderte, Menschen, die dringend Hilfe und oft lebensverändernde medizinische Hilfe benötigen – ist seit 2010/11 stark angestiegen (auf das Vierfache) und steigt jedes Jahr weiter.

### 2 Öffentliche Meinung umgestalten und Präsenz verbessern

Freiwillige humanitäre Hilfeleistungen werden mehr gebraucht als je zuvor und die Gesellschaft muss daran erinnert werden, was wir bewirken, und was Menschen, die gemeinsam helfen, tun können, um weltweit steigende Bedürfnisse zu erfüllen.

### 3 Anstreben von Exzellenz auf Club-, Distrikt- und Organisationsebene

Heute sind wir die mitgliederstärkste Hilfsorganisation der Welt. Jeder Club muss ständig innovationsbereit sein, um die neueste Technologie zu nutzen und Möglichkeiten zur Verbesserung unserer Leistungsfähigkeit in einer sich ständig verändernden Welt zu finden.

### 4 Mitgliedschaftswert verbessern und neue Märkte erschließen

Die Menschen haben heute mehr Möglichkeiten sich ehrenamtlich zu betätigen und ihrer Gemeinde/Menschen in Not etwas zurückzugeben. Die Lions müssen Menschen, die etwas tun möchten, weiterhin neue Möglichkeiten anbieten, sich an unseren Hilfsinitiativen zu beteiligen, und Einbindungsmöglichkeiten anbieten, die flexibel sind und zum heutigen geschäftigen Lebensstil passen.

Dieses Programm erläutert diese Schwerpunktbereiche mit gezielten und diagnostischen Hilfsmitteln zur Erkennung verbesserungsbedürftiger Bereiche, zur Festlegung bedeutungsvoller Ziele und Nutzung von Techniken und Strategien, die Ihrem Club in jedem dieser Bereiche Erfolg bringen werden.

# 2

## Die Notwendigkeit einer Veränderung ermitteln

Die nachstehenden Beurteilungen wurden in Anlehnung an die Schwerpunktbereiche von LCI Forward entworfen, um Clubmitgliedern die Ermittlung verbesserungsbedürftiger Bereiche zu erleichtern. Jede Beurteilung umfasst eine Reihe von Fragen, die zur gedanklichen Konzentration und Diskussionsleitung beitragen sollen, sowie Ressourcen zur Unterstützung des Clubaufbaus. Die Beurteilungen können als Gruppe im Workshop-Stil oder individuell zuhause vorgenommen werden. Beachten Sie, dass die elektronische Version dieses Arbeitshefts Links zu Unterlagen enthält, die zur Förderung des Erfolgs in jedem dieser Bereiche konzipiert sind.

### Beurteilung Nr. 1: Wirkungsbereich der Hilfeleistungen optimieren

Beantworten Sie beide nachstehenden Fragen

Lesen Sie die Aussagen durch und bewerten Sie sie



	Wie oft trifft dies zu?			Ist es wichtig?			
	Immer oder meistens	Manchmal	Selten oder nie	Nicht wichtig (oder trifft nicht zu)	Schon irgendwie wichtig	Wichtig	Äußerst wichtig für meine Mitgliedschaft
Unser Club bietet viele Gelegenheiten für bedeutungsvolle praktische Hilfsprojekte an							
Unsere Hilfsprojekte sind gut gemanagt und für mich ein sinnvoller Zeitaufwand							
Unsere Hilfsprojekte geben mir das Gefühl, anderen zu helfen							
Unsere Hilfsprojekte gewinnen neue Mitglieder für unseren Club							
Unser Club ist an Distrikt- und/oder Multidistrikt-Projekten beteiligt							
Es ist wichtig, dass unsere Projekte dem Gemeinwesen zugutekommen							
Es ist wichtig, dass unsere Projekte die lokale Ebene übersteigen							
Ich sehe die positiven Auswirkungen unserer Projekte mit eigenen Augen							
Alle Mitglieder haben Gelegenheit, bei Projekten eine Führungsrolle zu übernehmen							

Beantworten Sie beide nachstehenden Fragen

Lesen Sie die Aussagen durch und bewerten Sie sie



	Wie oft trifft dies zu?			Ist es wichtig?			
	Immer oder meistens	Manchmal	Selten oder nie	Nicht wichtig (oder trifft nicht zu)	Schon irgendwie wichtig	Wichtig	Äußerst wichtig für meine Mitgliedschaft
Der Beitrag unseres Clubs zur Verbesserung der Gesellschaft ist wesentlich							
Unser Club hält Rücksprache mit Führungskräften in der Gemeinschaft, um vor der Projektplanung die Bereiche mit dem größten Bedarf zu ermitteln							
Unser Club schließt Partnerschaften mit Gemeindeorganisationen, Unternehmen und anderen Interessenvertretern, um Ressourcen optimal zu nutzen							
Unser Club weiß über erhältliche LCIF-Zuschüsse Bescheid und nimmt sie in Anspruch							
Unser Club weiß über die von LCI angebotenen Projektplanungsressourcen Bescheid und nutzt sie							
Unser Club lädt Leos und andere Jugendliche ein, bei Projekten mitzuhelfen							
Unser Club bringt wirkungsvoll Gelder zur Finanzierung unserer Hilfsprojekte auf							

1.1 • Haben Sie irgendwelche Vorschläge zu den obigen Fragen oder Ideen, wie wir unsere Hilfsinitiativen verbessern können?

### Beurteilung der Activity:

1.2 • Welches Projekt bzw. welche Activity gefällt Ihnen am besten? \_\_\_\_\_  
Warum? \_\_\_\_\_

1.3 • Welches Projekt bzw. welche Activity gefällt Ihnen am wenigsten? \_\_\_\_\_  
Warum? \_\_\_\_\_

1.4 • Welche neuen potenziellen Projekte sollten in Erwägung gezogen werden?

1.5 • Gibt es derzeitige Projekte, die noch einmal überprüft oder umgestaltet werden sollten?



## Verfügbare Hilfsmittel

### 1 Der globale Hilfeleistungsrahmen

Unser neuer globaler Hilfeleistungsrahmen legt den Schwerpunkt der Arbeit der Lions und Leos auf fünf Hilfsbereiche, um unseren humanitären Wirkungsbereich zu verdreifachen, indem wir bis zum Jahr 2021 jährlich 200 Millionen Menschen helfen.

Diabetes	Umwelt	Hunger lindern	Sehkraft	Kinderkrebs

### 2 Erfolgreiche Projekte planen

Dieses Hilfsmittel leitet Clubmitglieder durch einen Prozess, beim dem aufgrund einer Bedürfnisanalyse der Gemeinde Hilfsprojekte ausgewählt werden, die den Clubmitgliedern wichtig sind.

### 3 Bedürfnisanalyse der Gemeinde

Dieses Hilfsmittel bietet Clubmitgliedern eine Strategie für die Kontaktaufnahme mit kommunalen Führungskräften, um nicht gedeckten Bedarf in der Gemeinschaft herauszufinden.

### 4 Zuschüsse

Von der Lions Clubs International Foundation sind Zuschüsse erhältlich, die humanitäre Hilfsinitiativen auf der ganzen Welt unterstützen.

## Beurteilung Nr. 2: Öffentliche Meinung umgestalten und Präsenz verbessern

Beantworten Sie beide nachstehenden Fragen

Lesen Sie die Aussagen durch und bewerten Sie sie



	Wie oft trifft dies zu?			Ist es wichtig?			
	Immer oder meistens	Manchmal	Selten oder nie	Nicht wichtig (oder trifft nicht zu)	Schon irgendwie wichtig	Wichtig	Äußerst wichtig für meine Mitgliedschaft
Unsere Clubprojekte und -veranstaltungen werden in der Gemeinschaft wahrgenommen							
Wir nutzen unsere Website und/oder soziale Medien, um die Menschen in unserer Gemeinschaft in unsere Aktivitäten einzubeziehen							
Wir tragen Kleidung (wie z.B. T-Shirts, Westen und Kappen), die uns bei unserer Arbeit als Lions ausweisen							
Unser Club wird in den sozialen oder lokalen Medien vorgestellt							
Wir arbeiten wirkungsvoll mit unseren lokalen Medien zusammen, um ein positives Echo zu erlangen							
Die Mitglieder werden effektiv über Sonderveranstaltungen und Gelegenheiten für ehrenamtliche Arbeit informiert							
Veranstaltungen und Gelegenheiten für ehrenamtliches Helfen werden der Gemeinde wirkungsvoll mitgeteilt							
Unser Club wird respektiert und genießt in der Gemeinde hohes Ansehen							
Unsere lokalen Führungskräfte unterstützen die Aktivitäten unseres Clubs							
Die Neuigkeiten und Informationen, die ich von meinem Club erhalte, sind zeitnah und aktuell							

### 2.1 • Was halten die Gemeindemitglieder von unserem Club?

Positive Aspekte? \_\_\_\_\_

Negative Aspekte? \_\_\_\_\_

## Nutzt der Club die folgenden Medien wirkungsvoll?

	Ja, wir kontaktieren sie häufig	Nein, wir könnten sie häufiger kontaktieren	Kein wirkungsvolles Hilfsmittel	Ich kann sie bezüglich unserer Clubwerbung kontaktieren
Gemeinde-Veröffentlichungen (Schule oder Gruppe)				
Veröffentlichungen und Websites der Kommunalverwaltung				
Örtliche Gemeindegruppen (auf Basis von religiösen oder Sonderinteressen)				
Radio, Fernsehen oder andere Medien				
Gemeindeanschlagtafeln				
Sponsoren von Gemeindeveranstaltungen				
Sonstige: (bitte erläutern)				

## 2.2 • Was kann unser Club tun, um die öffentliche Meinung über Lions umzugestalten und unsere Präsenz zu steigern?

---



---

## Verfügbare Hilfsmittel



### PR-Leitfaden

Enthält Tipps für die Zusammenarbeit mit verschiedenen Medienkanälen, Ideen wie Sie Ihrer Botschaft Nachrichtenwert verleihen können, sowie Links zu den von LCI angebotenen Ressourcen, die von örtlichen Clubs genutzt werden können.



### Friedensplakatwettbewerb

Eine bewährte Initiative zur Einbindung Jugendlicher, Kontaktaufnahme mit Schulen und Erregung von Medienaufmerksamkeit.



### E-Clubhouse

Eine kostenlose Website, die allen Clubs zur Verfügung steht. Einfach zu verwalten und mit dem LCI-Hauptsitz verbunden.

## Beurteilung Nr. 3: Exzellenz auf Club-Organisationsebene anstreben

Beantworten Sie beide nachstehenden Fragen

Lesen Sie die Aussagen durch und bewerten Sie sie ↓	Wie oft trifft dies zu?			Ist es wichtig?			
	Immer oder meistens	Manchmal	Selten oder nie	Nicht wichtig (oder trifft nicht zu)	Schon irgendwie wichtig	Wichtig	Äußerst wichtig für meine Mitgliedschaft
Der Club regt alle Mitglieder an, Führungspositionen anzustreben							
Club-Führungskräfte halten die Mitglieder über Clubentscheidungen auf dem Laufenden							
Clubentscheidungen sind inklusiv, fair und durchschaubar							
Treffen und Veranstaltungen werden gut organisiert und kommuniziert							
Treffen sind unterhaltsam (machen Spaß) und produktiv							
Für effiziente Clubabläufe wird die neueste Technologie verwendet							
Die Erwartungen meines Club in Bezug auf mein Engagement sind angemessen							
Distrikt-Führungskräfte unterstützen unsere Clubarbeit und -aktivitäten wirkungsvoll							
Mitglieder werden für ihr Engagement anerkannt							
Mitglieder fühlen sich eingebunden und empfinden ihren Zeitaufwand als lohnend							
Der Club ist neuen Ideen gegenüber aufgeschlossen, und sie werden oft umgesetzt							
Ich bin mit der Clubleitung zufrieden							
Mein Club bietet mir Networking-Gelegenheiten, die mir privat und beruflich helfen							

3.1 • Haben Sie Fragen zu unseren Clubabläufen? \_\_\_\_\_

3.2 • Wie könnten wir den Club besser leiten? \_\_\_\_\_

3.3 • Gibt es eine bestimmte Aktivität, die Ihnen nicht zusagt? \_\_\_\_\_

3.4 • Welche Activity ist Ihnen am wichtigsten? \_\_\_\_\_

**3.5 • Wie kann die Kommunikation bezüglich der Activites des Clubs verbessert werden?**

**3.6 • Wie können Clubtreffen positiver und produktiver gestaltet werden?**

**3.7 • Welche Veränderungen könnten Ihre Teilnahme bedeutungsvoller machen?**

**3.8 • Gibt es innerhalb des Clubs Konflikte?**  Ja  Nein

Falls ja, wie kann dieser Konflikt vermieden oder minimiert werden?

**3.9 • Kann die Kommunikation zwischen Mitgliedern positiver gestaltet werden?**  Ja  Nein

Wie?

**3.10 • Wenn Sie eine Sache ändern könnten, was wäre dies?**

**Verfügbare Hilfsmittel**

**E-Books für Club-Amtsträger**

Links zu amtsspezifischer Hilfestellung, die Clubamtsträgern die wirkungsvolle Leitung ihrer Clubs ermöglicht.

- E-Book für Clubpräsidenten/Erste Vizepräsidenten
- E-Book für Clubsekretäre
- E-Book für Clubschatzmeister
- E-Book für Clubbeauftragte für Mitgliedschaft
- E-Book für Clubbeauftragte für Hilfeleistungen

**Optimierung der Webseite „Programm für Clubqualität“**

Weitere Hilfsmittel zur Erleichterung der strategischen Planung

**Ihr Club auf Ihre Art!**

Dieser Leitfaden bietet praktische Hilfestellung sowie ein Verfahren zur individuellen Gestaltung von Clubtreffen, um den Bedürfnissen der Mitglieder besser zu entsprechen

**Clubsatzung und Zusatzbestimmungen**

Dieses Muster der Satzung und Zusatzbestimmungen basiert auf besten Praktiken, kann jedoch an den Bedarf des jeweiligen Clubs angepasst werden.

**Führungskräfteweiterbildung auf Clubebene**

Zugriff auf das Lions-Lernzentrum, auf

amtsspezifische Schulungsmaterialien und -ressourcen und Online-Kurse zur Förderung der Führungskräfteweiterbildung.

**Club-Excellence-Auszeichnungen**


Die höchste Clubauszeichnung für Exzellenz in den Bereichen Hilfeleistungen, Leadership, Kommunikation und Clubleitung. Auf der Website werden auch Ressourcen vorgestellt, die Clubs beim Erfüllen der Anforderungen unterstützen.

**Verfahren zur Disputschlichtung in Clubs**

Bietet eine Möglichkeit, in Clubs entstehende Dispute auf faire und wirkungsvolle Weise zu schlichten.

**Clubbedarf**

Ihre Bezugsquelle für Kleidung, Banner, Auszeichnungen und anderen Clubbedarf.

 **Lenken Sie die Diskussion mit den nachstehenden Fragen, um Bereiche mit dem größten Bedarf zu ermitteln und festzulegen, die unter allen Mitgliedern des Clubs Zustimmung finden.**

**Beurteilung Nr. 4: Mitgliedschaftswerte verbessern und neue Märkte erschließen**

Beantworten Sie beide nachstehenden Fragen

Lesen Sie die Aussagen durch und bewerten Sie sie ↓	Wie oft trifft dies zu?			Ist es wichtig?			
	Immer oder meistens	Manchmal	Selten oder nie	Nicht wichtig (oder trifft nicht zu)	Schon irgendwie wichtig	Wichtig	Äußerst wichtig für meine Mitgliedschaft
Wir brauchen mehr Mitglieder zur Unterstützung unserer Projekte							
Unser Club sucht aktiv nach potenziellen Mitgliedern und wirbt sie erfolgreich an							
Bemühungen um Mitgliedergewinnung werden anerkannt und unterstützt							
Unser Club spricht jüngere Mitglieder an und gewinnt sie							
Unser Club spricht Familien an und gewinnt sie							
Unser Club gewinnt Führungskräfte in der Gemeinde, die uns bei der Förderung unserer Projekte helfen können							
Neue Mitglieder werden willkommen geheißen und sofort in Aktivitäten eingebunden							
Für neue Mitglieder wird eine bedeutungsvolle Einführungsfeier veranstaltet							
Neumitglieder erhalten eine interessante und informative Orientierung							
Die Orientierungsveranstaltung für neue Mitglieder findet innerhalb der ersten 90 Tage statt							
Die meisten bzw. alle Mitglieder sind an Hilfsprojekten beteiligt, die sie bedeutungsvoll finden							
Mitglieder werden über die Ergebnisse ihrer Hilfsprojekte informiert und sind sich des Werts ihrer Hilfeleistungen bewusst							
Mein Club ist sehr einladend und gibt mir ein Zugehörigkeitsgefühl							
Ich habe vor, in absehbarer Zukunft aktives Mitglied in meinem Club zu bleiben.							



#### 4.1 • Welche Maßnahmen kann der Club zur Mitgliedergewinnung ergreifen?

#### 4.2 • Wie kann der Club das Interesse und Engagement seiner Mitglieder für unsere Hilfsprojekte aufrechterhalten?

#### 4.3 • Wenn Sie an unsere ausgetretenen Clubmitglieder denken ... was hätte anders gemacht werden können, um sie aktiv und engagiert zu halten?

**Kennen Sie jemanden, der an einer aktiven Unterstützung unserer Clubmission interessiert wäre?**

Name: \_\_\_\_\_

Kontaktinformation: \_\_\_\_\_

### Verfügbare Hilfsmittel



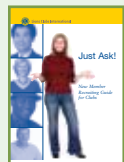
#### **Handbuch für Clubbeauftragte für Mitgliedschaft**

Dieses Handbuch beschreibt die Funktionen und Aufgaben eines/r Clubbeauftragten für Mitgliedschaft und enthält praktische Anleitungen zur Gewinnung und Erhaltung von Mitgliedern.



#### **Leitfaden zur Durchführung von Orientierungsveranstaltungen für neue Lionsmitglieder**

In diesem Leitfaden wird betont, wie wichtig Mitgliederorientierungsveranstaltungen für das Zugehörigkeitsgefühl sind, und es wird ein Format vorgegeben, das neue Mitglieder über bedeutungsvolle Aktivitäten aufklärt und sie darin einbindet.



#### **Fragen Sie einfach! Leitfaden zur Anwerbung neuer Mitglieder**

Dieser Leitfaden soll Ihren Club im Verfahren der Anwerbung neuer Mitglieder und der effektiven Handhabung von Clubwachstum anleiten.

## SCHRITT

# 3

## Ziele setzen

Nach Besprechung der Beurteilungen wird der Club die SMART-Ziele festlegen. Dies wird dem Club das Setzen von Prioritäten erleichtern und eine Grundlage für die Zukunftsplanung bilden. Diese Übung kann auch individuell durchgeführt und dann mit der Gruppe besprochen werden, um Prioritäten festzulegen.

### Festlegung der SMART-Ziele

Jedes Ziel sollte...

#### Spezifisch

Ziele sollten so spezifisch wie möglich sein, damit die Zielsetzung eindeutig ist.

#### Messbar

Richtwerte und Fortschritte müssen messbar sein.

#### Ausführbar

Jedes Ziel muss realistisch sein.

#### Realistisch

Ziele sollten eine Herausforderung darstellen, aber nicht unrealistisch sein.

#### Termingebunden

Jedes Ziel sollte einen Zeitrahmen haben, der Fortschrittstermine aufzeigt.



Notieren Sie basierend auf der Beurteilung auf den Seiten 8-9 drei SMART-Ziele, die den Wirkungsbereich unserer Hilfeleistungen verbessern könnten:

1. \_\_\_\_\_
2. \_\_\_\_\_
3. \_\_\_\_\_

Notieren Sie basierend auf der Beurteilung auf den Seiten 11-12 drei SMART-Ziele, die unser öffentliches Image verbessern könnten:

1. \_\_\_\_\_
2. \_\_\_\_\_
3. \_\_\_\_\_

Notieren Sie basierend auf der Beurteilung auf den Seiten 13-14 drei SMART-Ziele, die den Mitgliedschaftswert verbessern und neue Märkte erschließen könnten:

1. \_\_\_\_\_
2. \_\_\_\_\_
3. \_\_\_\_\_

Notieren Sie basierend auf der Beurteilung auf den Seiten 15-16 drei SMART-Ziele, die die Clubleistung verbessern könnten:

1. \_\_\_\_\_
2. \_\_\_\_\_
3. \_\_\_\_\_



SCHRITT

# Pläne entwickeln

# 4

## Prioritäten festlegen und Ziele zuweisen

Setzen Sie nach Festlegung der Ziele kurz- und langfristige Prioritäten und weisen Sie den Ausschüssen bzw. Arbeitsgruppen Ziele zu. Sie werden feststellen, dass sich einige Ziele leicht einem ständigen Ausschuss zuweisen lassen, während andere die besondere Aufmerksamkeit oder Unterstützung mehrerer Ausschüsse erfordern. Mitgliedschaftsziele lassen sich beispielsweise einfach dem Mitgliedschaftsausschuss zuweisen, während andere, wie z. B. die Einbindung neuer Mitglieder, eventuell mehrere Initiativen voraussetzen. In einigen Fällen ist u. U. die Bildung neuer Arbeitsgruppen und Ausschüsse erforderlich. Ermutigen Sie aber auf jeden Fall alle Clubmitglieder, sich an der Lösungsfindung zu beteiligen.

## Sich auf eine Veränderung vorbereiten und entsprechend planen:

Nach Zuweisung der Ziele sollten sich die Teams treffen, um die zur Erreichung der Ziele notwendigen Maßnahmen und Ressourcen zu besprechen. Die folgenden Formulare können den Teammitgliedern helfen, ihre Gedanken zu ordnen.

Das **Arbeitsblatt zum Planungsprozess** erleichtert die Festlegung der Aufgaben und Ressourcen, die zum erfolgreichen Erreichen des Ziels erforderlich sind.

Das **Arbeitsblatt zur Handlungsplanung** erleichtert dem Team die Ausarbeitung detaillierter Schritte zum Erreichen des Ziels, sowie die Festlegung des Fertigstellungszeitraums.



Das Team sollte für jedes Ziel beide Formulare ausfüllen.



## Arbeitsblatt zum Planungsprozess

### Zielaussage

Aufgaben	Herausforderungen/Hindernisse	Mögliche Lösungen
1.		
2.		
3.		
4.		
5.		
<b>Benötigte Ressourcen (Menschen)</b>		
1.		
2.		
3.		
4.		
5.		
6.		
7.		
<b>Benötigte Ressourcen (Materialien)</b>		
1.		
2.		
3.		
4.		
5.		
6.		
7.		

## Arbeitsblatt zur Handlungsplanung

### Was (Zielerklärung)

Wie? (Handlungsschritte)	Wann? (Frist für die Erledigung)	Wer? (Die für die Handlung verantwortliche(n) Person(en))	Wie wissen wir Bescheid? (Wie wissen wir, dass der Handlungsschritt ausgeführt wurde)



## 5

# Veränderungen umsetzen und aufrechterhalten

## Umsetzung einer Veränderung

Festlegen und Erreichen von Richtwerten – Verfolgen Sie zur Vorantreibung der Pläne die jeweils erreichten Richtwerte mit Für das Erreichen jedes Richtwerts sollte ein Stichtag vereinbart werden. Auf jedem Clubtreffen sollten bis zum Erreichen des Ziels regelmäßige Zwischenberichte gegeben werden. Vergessen Sie nicht, die Richtwerte und den Enderfolg zu feiern!

## Aufrechterhaltung einer Veränderung

Eine Veränderung hat oft noch weitere zur Folge. Während des Umsetzungsverfahrens werden oft neue Möglichkeiten entdeckt, die sich eventuell in neue oder bestehende Pläne integrieren lassen. Beteiligen Sie alle Clubmitglieder an diesem Prozess, damit sie Beiträge leisten und mitwirken können.



### Tipps für effektive Veränderung:

#### Veränderung ist eine Gruppenaktivität

Stärken Sie Engagement und Enthusiasmus für eine Veränderung, indem Sie alle beteiligen, vom neuesten bis hin zum längsten Mitglied. Der Erfolg des Clubs liegt allen am Herzen.

#### Eine Veränderung sollte gefeiert werden

Regen Sie die Mitglieder zum Feiern von Meilensteinen an, damit sie zur Weiterarbeit inspiriert bleiben.

-  Gehen Sie die Beurteilungen jedes Jahr durch, um neue Möglichkeiten zur Verbesserung des Clubs zu finden. Sie können gerne neue Fragen hinzufügen, die weiteren Einblick in die Bedürfnisse Ihres Clubs und Ihrer Gemeinde geben!
-  Weitere Informationen bezüglich dieses oder anderer Programme erhalten Sie von der Abteilung Eurafrikan unter [clubqualityinitiatives@lionsclubs.org](mailto:clubqualityinitiatives@lionsclubs.org) oder telefonisch unter +1 630-468-6810.





**District and Club Administration (Distrikt-  
und Clubverwaltung)  
Lions Clubs International**

300 W 22ND ST

Oak Brook, IL 60523-8842 USA

[lionsclubs.org](http://lionsclubs.org)

E [ClubQualityInitiatives@lionsclubs.org](mailto:ClubQualityInitiatives@lionsclubs.org)

Tel.: +1 630 468-6810

[facebook.com/lionsclubs](https://facebook.com/lionsclubs)

**[lionsclubs.org](http://lionsclubs.org)**